



BIWAKO

KUSATSU



MICE

HANDBOOK

各種コンベンションのお手伝い ～in草津市～

不織布袋のご提供

※資料の持ち帰りに便利な手提げ袋を無料でご提供いたします（先着順）
A4サイズ資料収納 サイズ：縦33 c m×横26 c m



草津市の観光パンフレットを参加者にご提供

※草津市の観光や食事の情報満載の観光パンフレットをご提供



会場での物産展を承ります

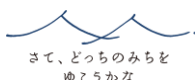
※大会等の規模に合わせて、物産展を承ります。ご希望の際は、お見積り等含め
3か月前までにお問い合わせください。



★上記ご提供に関しては、条件がございます。詳細はお問い合わせください。

お問い合わせは・・・

一般社団法人草津市観光物産協会



へお気軽にどうぞ

〒525-0034
滋賀県草津市草津2-10-21 くさつ夢本陣2階

TEL 077-566-3219

時間 平日 8:30～17:15

email info932@kanko-kusatsu.com

HP : <https://kanko-kusatsu.com/>

◆ 宿泊 & 会議施設

ホテルボストンプラザ草津びわ湖 3

クサツエストピアホテル 5

◆ 会議・スポーツ施設

YMITアリーナ（くさつシティアリーナ） 7

クリアホール 8

アミカホール 8

インフロニア 草津アクアティクスセンター 9

立命館大学 10

◆ 弁当 12

◆ エクスカーション

モデルコース 13

草津市内のエクスカーション施設 14

草津市街近郊のエクスカーション施設 16

◆ 事務局様の負担を軽減するWEBシステム 18

※ 各料金はお問い合わせください。お見積りいたします。

※本誌の情報は2024年4月時点です。今後、定期的に改訂いたしますので、お問い合わせの際は最新版をご確認ください。

※表紙を含む、掲載の写真・イラストはすべてイメージです。

ホテルボストンプラザ草津びわ湖

HOTEL BOSTON PLAZA KUSATSU

客室数 | 216室 収容人数 | 380名

〒525-0037 滋賀県草津市西大路町1-27

TEL : 077-561-3311 FAX : 077-561-3322



異国情緒あふれる空間で優雅なひとときを

JR草津駅西口に隣接する立地とプラザ機能も兼ね備えた、利便性の高い草津のランドマークホテルです。

草津駅西口に広がるボストンスクエアの景観や、アメリカントラディショナルを基調とした優雅なインテリアの空間で、異国情緒あふれる体験を提供いたします。



| 客室一例 |



ダブルベッドを標準とした、スタンダードでありながらゆとりあるベッド空間が魅力です。コンパクトでありながらデスクも備えたビジネス利用に最適な客室空間で、疲れを癒やすひとときをお過ごしください。

ノースウィング・スタンダードルーム (16㎡)

| レストラン | LIBERTY



ときにはカジュアル、ときにはスマート。洗練されたホテルの味を様々なシーンでご利用いただけるオールデイダイニングや、ホワイトハウスをモチーフとした空間でゆっくりと時間が流れるような寛ぎのラウンジ。

会議室・宴会場 | レセプションやミーティングなど、様々なシーンでご利用いただけるバンケットルームは、規模やシーンにあわせて大小様々な会場をご用意しております。



ケネディルーム 正餐で最大約200名を収容し、草津駅前を見下ろす眺望の専用ホワイエも兼ね備えるホテルボストンプラザ草津びわ湖のメインバンケット。華やかな会場がレセプションやパーティーを彩ります。



リンカーンボールルーム

スカーレットルーム

クロケットルーム

マディソンルーム

階数	会場名	広さ		天井高	収容人数 (名)							
					スクール		シアター		正餐		立食	
		全室	1/2		全室	1/2	全室	1/2	全室	1/2	全室	1/2
S6F	ケネディルーム	357㎡	180㎡	5.0m	198	84	374	145	200	80	250	120
N3F	リンカーンボールルーム	260㎡	130㎡	5.0m	120	57	250	110	126	54	120	70
	ワシントンルーム	44㎡		2.7m	18		30		-		-	
	マディソンルーム	74㎡		2.8m	30		60		27		30	
N12F	スカーレットルーム	99㎡		2.6m	51		80		45		50	
	クロケットルーム	99㎡		2.6m	51		80		45		50	
N2F	ニューヨークルーム	15㎡		2.4m	-		-		4-12名			
	アトランタルーム	15㎡		2.4m	-		-		4-12名			

クサツエストピアホテル

KUSATSU ESTOPIA HOTEL

客室数 | 73室 収容人数 | 100名

〒525-0037 滋賀県草津市西大路町4-32

TEL : 077-566-3333 FAX : 077-565-7775

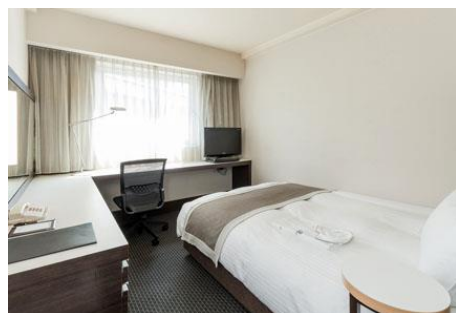


日常のひと時 特別な瞬間 すべての幸せをこの街とともに

歴史と文化の街、滋賀 草津。草津は江戸より52番目の宿で、東海道・中山道が合流・分岐する交通の要衝として栄えた宿場町。その歴史深い地にクサツエストピア ホテルは位置しております。歴史探索の宿として、またビジネスの拠点として、くつろぎの時間、ゆとりの空間を演出するホテルです。まごころをこめたおもてなしで、優雅にそして温かく皆様をお迎えいたします。



| 客室一例 |



スーペリアルーム (15㎡)

ダブルベッド1台をご用意し、L字型のワイドデスク、可動式スタンドライトなどコンパクトなスペースに使いやすい機能が満載です。ビジネスなど1名様でのご利用には上質かつ余裕のあるベッドでゆったりとお寛ぎいただけます。

| レストラン |

RIVIERE

(イメージ)



約25種類のお料理は、ボリュームたっぷりの朝食です。

あお花

(イメージ)



(イメージ)

滋賀の魅力が詰まったお料理。近江牛取扱店に選ばれたお肉料理は絶品です。

| 会議室・宴会場 |

目的や規模に合わせたレイアウトをご提案いたします。スクリーンやプロジェクターを使用したあらゆるスタイルの会議やセミナーに対応可能です。

**瑞祥の間**

最大600名収容可能な大宴会場。音響と照明の演出はスタッフが行うため、お客様のご要望にお応えし、こだわりの空間を演出いたします。

**瑞光の間****慶雲の間****彩雲の間****東雲の間**

階数	会場名	広さ	天井高	収容人数 (名)			
				スクール	シアター	正餐	立食
2F	瑞祥の間 (全)	485㎡	5.0m	300	600	248	300
	瑞祥の間 (1/2)	221㎡	5.0m	120	250	96	100
	瑞光の間	160㎡	4.4m	72	160	64	70
3F	慶雲の間	80㎡	2.5m	36	70	40	40
	彩雲の間	70㎡	2.5m	33	50	32	30
	東雲の間	49㎡	2.5m	18	30	—	—
25F	アリエージュ	160㎡	2.5m	—	—	63	70
	ラピス	60㎡	2.5m	—	—	30	40

**アリエージュ****ラピス**

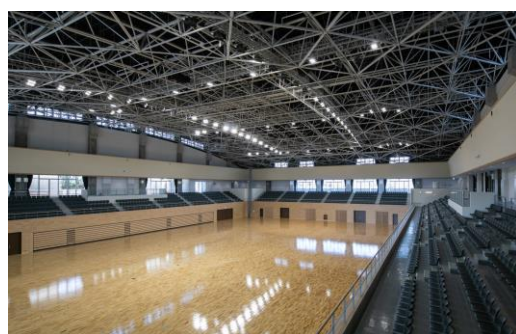
ワイミット
YMITアリーナ
 (くさつシティアリーナ)

最大収容人数 | 3,400名
 〒525-0027 草津市野村三丁目3番27号
 TEL : 077-563-1265 FAX : 077-563-1465

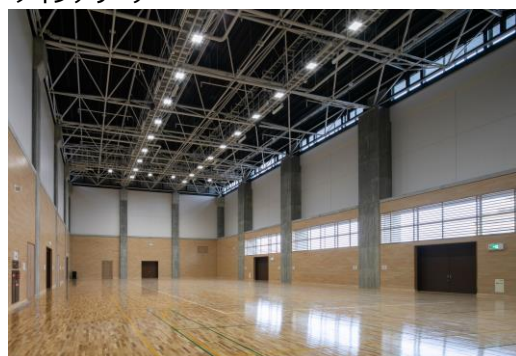


草津市内の野村公園にある体育館。メインアリーナを使用したコンベンションホールとして利用可能。メインアリーナは約2,000㎡、可動・固定席を合わせた常設席は2,550席。アリーナに椅子を設置した場合は、最大3,500席の設定が可能となります。

施設名	広さ	概要・備考
メインアリーナ	約2,000㎡	1階可動席 672席 2階固定席 1,884席 床材：フローリング
サブアリーナ	約880㎡	床材：フローリング
多目的室	約190㎡	可動パネルで2分割可能
会議室	約90㎡	可動パネルで2分割可能
小会議室	約20㎡	
控室1	約100㎡	可動パネルで2分割可能
控室2	約100㎡	可動パネルで2分割可能



メインアリーナ



サブアリーナ

クレアホール

最大収容人数 | 737名

〒525-0059 草津市野路六丁目15番11号

TEL : 077-564-5815 FAX : 077-564-5851

県内有数の本格的な機能を備えた舞台に、737席（補助席63席含む）の客席によるホールです。様々なジャンルの音楽会に加え、バレエ・演劇・ミュージカル・ダンス・音楽劇・伝統芸能などの総合舞台芸術の公演、また講演会や各種コンベンションなどにご利用いただけます。楽屋を4室（和室・洋室）ご用意しております。



ホール客席

ホール舞台

展示ホール

主要設備		面積	概要
クレアホール	客席数		固定席 668席 車椅子席 6席 補助席 63席 合計 737席
	舞台	246.5㎡	間口17.0m×奥行14.5m×高さ7.0m
	楽屋		4室
展示ホール	288.6㎡	16.4m×17.6m 高さ4.0m 防音	
活動室	90.0㎡	防音	
リハーサル室	141.9㎡	8.2m×17.3m 高さ4.0m	
和室	18畳		
練習室1・2	各42.1㎡	防音	

アミカホール

最大収容人数 | 302名

〒525-8588 草津市草津三丁目13番30号

TEL : 077-561-2345 FAX : 077-561-5831

302席の客席を持ち、反響板を利用したピアノ発表会やアンサンブルコンサートなど、室内楽に適した音楽ホールです。また、反響板を開放して小劇場としての演劇、ミュージカルなど、総合舞台芸術の公演や講演会など、多目的にご利用いただけます。楽屋を2室（和室・洋室）ご用意しております。



ホール客席

ホール舞台

研修室

主要設備		面積	概要
アミカホール	客席数		固定席 302席 車椅子席 3席 合計 305席
	舞台	90.0㎡	間口12.0m×奥行7.5m×高さ5.5m
	ロビー	91.3㎡	
	楽屋		2室
研修室	108.9㎡	80名収容	
文化教室1	62.0㎡	36名収容	
文化教室2	77.1㎡	36名収容	
リハーサル室	42.0㎡	30名収容	

草津市立プール



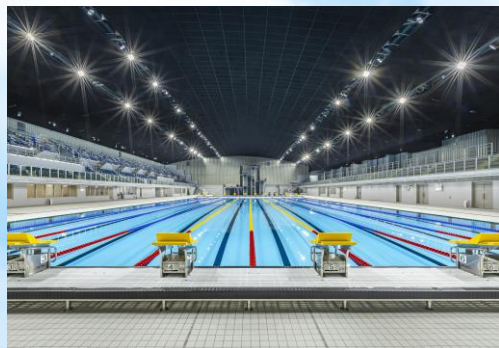
インフロニア

草津アクアティクスセンター

最大収容人数 | 2,500名

草津市西大路町13-10

TEL : 077-596-3775 (平日9:00~17:00)



2024年8月OPEN!



「スポーツ環境の充実」「新たなにぎわいの創出」「スポーツ健康づくりの推進」の実現を図るための施設として草津市に誕生しました。西日本初の通年利用できる、50mプール、25mプール、飛び込み競技用プールの計3面を備えた施設です。その他にも、国内最大規模の屋内練習スペース「ドライランド」を併設しています。

区分	概要
プール屋内	50mプール 50m×25m (10コース) 水深0~3m (可動床、可動壁)
	25mプール 25m×15m (6コース) 水深1.1m
	飛込プール 25m×20m 水深最大5.00m
	観客席 固定席：約1,300席 仮設席：約1,200席 車いす用席：16席
附属施設	ドライランド、トレーニングルーム、スタジオ等

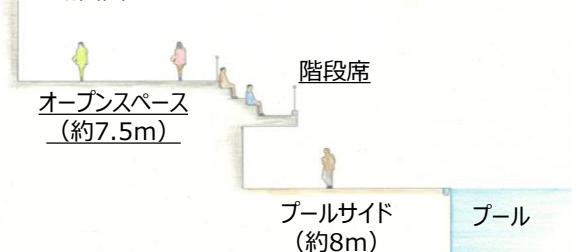
- 1階：オープンスペース (約180㎡)



様々なイベントに対応できます。

- 2階：オープンスペース及び階段席

<断面図>



通常時は、卓球などの軽運動やレクリエーション等の実施スペースとして、利活用を図ります。大規模大会開催時は仮設席を設置します。

開館時間 (予定) 9時~21時

休館日 (予定) 毎週木曜日/年末年始 (12月29日~1月3日)

※草津市内公立小・中学校の夏季休暇期間中は毎日開館

R 立命館大学 びわこ・くさつキャンパス

草津市野路東1丁目1-1

TEL : 077-561-2648 (株)クレオテックBKC事務課

1994年の本キャンパス開学以来、様々な研修等にご利用いただいております。
下記以外のもので教学上、差し支えない場合、校舎・施設をお貸ししております。

- 選挙および選挙運動を目的とするもの
- 政党運動若しくは宗教活動を行うもの
- その他、キャンパス管理責任者が適当でないと判断するもの

※ 下記施設使用料のほかに、清掃費や管理経費が別途かかります。
※ 施設使用料、清掃費の合計金額に消費税が別途かかります。



一般教室

区分	午前8時～午後1時	午後1時～午後6時	午後6時～午後9時
100人未満の教室	15,000円	15,000円	15,000円
100人以上の教室	22,000円	22,000円	22,000円
200人以上の教室	30,000円	30,000円	30,000円
300人以上の教室	45,000円	45,000円	45,000円
500人以上の教室	67,000円	67,000円	67,000円
700人以上の教室	82,000円	82,000円	82,000円



プリズムハウス

区分	午前8時～午後1時	午後1時～午後6時	午後6時～午後9時
プリズムホール (906人)	120,000円	120,000円	120,000円



ローム記念館

	午前8時～午後1時	午後1時～午後6時	午後6時～午後9時
1階展示室 (369㎡)	45,000円	45,000円	45,000円
3階展示室 (400㎡) (レセプションホール) ※パソコン対応	45,000円	45,000円	45,000円
4階大会議室 (223名) ※パソコン対応	75,000円	75,000円	75,000円
5階会議室① (36名)	15,000円	15,000円	15,000円



地産地消への思いを大切にするとともに、国境を越えてグローバルに食材を選び抜く姿勢にこだわっております。いずれも、安心安全を第一にお客様の感動のために、徹底して食材を吟味しております。

(一例) 他にも多種ございます。ご予算に応じてご対応いたしますので、ご相談ください。



(イメージ)

牛すき天麩羅御膳 (鶴)

【お品書き】

白ご飯、ちらし寿司、海老天麩羅、甘芋天麩羅、野菜とすり身の揚物、茄子天麩羅、塩（個食）、牛肉しぐれ煮、金平牛蒡、蒟蒻煮、焼き豆腐煮、大根葉油揚げ、焼鮭、出し巻玉子、かまぼこ、京風五目豆、さくら漬、フルーツ（黄桃・チェリー）



(イメージ)

牛すき天麩羅御膳 (松)

【お品書き】

白ご飯、ちらし寿司、海老天麩羅、甘芋天麩羅、茄子天麩羅、野菜とすり身の揚物、塩（個食）、牛肉しぐれ煮、金平牛蒡、蒟蒻煮、焼き豆腐煮、焼鮭、出し巻玉子、かまぼこ、京風五目豆、さくら漬、フルーツ（黄桃）



(イメージ)

牛すき天麩羅御膳 (竹)

【お品書き】

白ご飯、ちらし寿司、海老天麩羅、甘芋天麩羅、野菜とすり身の揚物、塩（個食）、焼鮭、牛肉しぐれ煮、金平牛蒡、焼き豆腐煮、蒟蒻煮、京風五目豆、出し巻玉子、かまぼこ、さくら漬



(イメージ)

味絵巻 (い)

【お品書き】

白ご飯、わかめご飯、山菜ご飯、巻寿司、いなり寿司、牛肉しぐれ煮、ぶり照り焼き、海老天麩羅、野菜とすり身の揚物、大根葉油揚げ、昆布巻、梅肉ごぼう、出し巻玉子、海老豆、かまぼこ、赤玉蒟蒻煮、椎茸煮、れんこん煮、さくら漬、うばがもち



(イメージ)

味絵巻 (ろ)

【お品書き】

白ご飯、わかめご飯、山菜ご飯、巻寿司、牛肉しぐれ煮、海老フライ、鶏唐揚げ、大根葉油揚げ、出し巻玉子、かまぼこ、焼鮭、赤玉蒟蒻煮、椎茸煮、れんこん煮、梅肉ごぼう、さくら漬、フルーツ（黄桃）、うばがもち



(イメージ)

味絵巻 (は)

【お品書き】

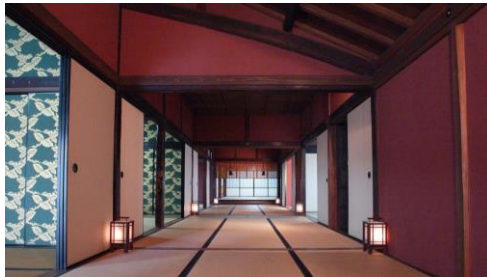
白ご飯、山菜ごはん、ちらし寿司、牛肉しぐれ煮、金平牛蒡、人参煮、出し巻玉子、かまぼこ、焼鮭、鶏唐揚げ、れんこん煮、赤玉蒟蒻煮、椎茸煮、大根葉油揚げ、梅肉ごぼう、さくら漬

東海道と中山道が交わる宿場町として栄えた“草津”。

歴史を感じ、歴史に想いを馳せる、そんなスポットを巡るモデルコースをご紹介します。

草津の銘酒コース

宿泊ホテル = (徒歩 or 貸切バス or タクシー) = 酒蔵見学 / 試飲
 (太田酒造または古川酒造) = (徒歩 or 貸切バス or タクシー)
 = 双葉魚寅楼【昼食】 = (徒歩 or 貸切バス or タクシー) = JR草津
 駅またはJR南草津駅



草津の街道コース

宿泊ホテル = (徒歩 or 貸切バス or タクシー) = 国指定史跡・草
 津宿本陣……ボランティアガイドと歩く旧東海道・中山道…草津宿街
 道交流館 = (徒歩 or 貸切バス or タクシー) = JR草津駅または
 JR南草津駅

草津の刀鍛冶体験コース

宿泊ホテル = (貸切バス or タクシー) = 人間国宝の技を受け継ぐ田中刀匠の直接指導で、日本刀と同じ最上質
 の材料で小刀作り体験 = (貸切バス or タクシー) = 双葉魚寅楼【昼食】 = (徒歩 or 貸切バス or タクシー)
 = JR草津駅またはJR南草津駅

※小刀のサイズは、全長約18cm～19.5cmで、完成した玉鋼小刀は木箱に入れて、その日のうちに持ち帰り
 可能です。



草津の焼き物コース

宿泊ホテル = (貸切バス or タクシー) = 草津焼・ロクロで 焼き物作り
 体験 = (貸切バス or タクシー) = 双葉魚寅楼【昼食】 = (徒歩
 or 貸切バス or タクシー) = JR草津駅または JR南草津駅

草津の琵琶湖コース

宿泊ホテル = (貸切バス or タクシー) = 滋賀県立琵琶湖博物館
 または水生植物公園みずの森… (徒歩) …烏丸半島 棧橋～～
 (貸切船にて琵琶湖遊覧) ～～びわ湖大津プリンスホテル 棧橋
 ……びわ湖大津プリンス【昼食】 = (貸切バス or タクシー) =
 = JR大津駅



※貸切船の乗船定員数により、50名様～100名様程度のご参加を
 お勧めいたします。

その他

レンタルサイクルのお手配も可能です。

太田酒造（道灌蔵）



1階が店舗、2階がギャラリーになっており、太田家所蔵の掛け軸や道灌公ゆかりの品を見ることができます。太田酒造は滋賀県産の原料にこだわり、日本酒を主力としながら焼酎やワインまで醸造する総合酒類メーカー。店の奥が酒蔵で、オフシーズンに限り、事前予約をすれば見学することも可能です。

古川酒造



金勝山に源を発する草津川は川底が民家よりも高い、全国でも珍しい「天井川」で江戸後期から形成されたようです。この地、東海道と中山道の合流点、草津宿で宿場と共に育ち現存する酒造です。

国指定史跡 草津宿本陣



江戸時代の主要な街道の東海道と中山道が分岐・合流する重要な宿場、草津宿。各宿場に置かれ、大名や公家の休泊に利用されたのが「本陣」です。「草津宿本陣」は、建物が現存する中で全国最大級の規模。宿帳である大福帳には、新選組や皇女和宮の名前も記されています。

草津市立 草津宿街道交流館



草津宿本陣の近くにあり、江戸時代の「旅」と「街道」をテーマに、宿場町として栄えた草津の歴史や文化を紹介している歴史資料館。資料や模型の展示の他、浮世絵摺りなどの体験コーナーも人気です。

滋賀県立琵琶湖博物館



琵琶湖の成り立ちや周辺の環境、人や生き物との関わりなどを楽しみながら学べるミュージアム。淡水生物の水族展示では国内最大級の規模を誇ります。子どもから大人まで、知的好奇心を刺激する発見や感動に出合えます。

草津市立水生植物公園みずの森

水生植物の宝庫である琵琶湖のほとり、烏丸半島に位置する、全国で数少ない水生植物公園。園内では四季を通してさまざまな植物を楽しめ、中でも日本最多のスイレンのコレクションは必見。「ロータス館」には一年中、スイレンが観賞できる温室やレストランもあります。



立木神社

1200年以上の歴史を誇る神社。征夷大將軍の坂上田村麿が東北鎮圧に際して祈願したことから、厄除開運・交通安全の神社として信仰を集めてきました。東海道に面し、江戸時代に大名や旅人も道中安全を祈願したといわれています。

双葉 魚寅楼



草津宿本陣の近くに建つ本陣料理の伝統を受け継ぐ老舗。創業170年の歴史を持ち、建物や部屋は細部まで意匠を凝らして造られています。湖国百選の庭園を眺めながら、江戸時代から伝わる格式高い会席料理を堪能できます。料亭の本館、奥座敷、堀が国の登録有形文化財に指定されています。



国指定史跡・日本遺産認定 芦浦観音寺

聖徳太子の開基・秦河勝が創建したと伝えられる名刹です。周囲にどっしりとした石垣、堀と土塁を巡らせた、中近世の城郭を思わせる特異な外観が特徴。「芦浦観音寺跡」として国史跡に指定されており、重要文化財の観音寺阿弥陀堂や書院も有名です。



彦根城 - 彦根市 -



姫路城などと共に天下の名城の一つに数えられる国宝、彦根城。約20年の歳月をかけて建設され、元和8年（1622）に完成しました。佐和（さわ）山城・安土城・長浜城・大津城の石垣や用材が使われました。月明かりに浮かぶ彦根城は美しく、琵琶湖八景の1つに数えられています。

園城寺（三井寺） - 大津市 -



天台寺門宗の総本山。境内に天智・天武・持統の三天皇の御産湯に用いられたとされる霊泉（井戸）があることから、「御井（みい）の寺」と称され、後に「三井寺」と通称されるようになりました。国宝の金堂を始め、観音堂、釈迦堂、唐院など多くの堂舎が建ち並び、国宝・重要文化財は100余点を数えます。

ミシガンクルーズ - 大津市 -

ミシガンは、びわ湖を代表する大型遊覧船です。びわ湖南部をゆっくりのんびり航行します。最上階のミシガン・スカイデッキからは、比叡山や比良山系の山並みや雄大なびわ湖の景色をお楽しみいただけます。



比叡山 延暦寺 - 大津市 -

天台宗の総本山。1994年に世界文化遺産に登録されています。全盛を誇った平安時代末期には、三塔・十六谷・三千坊を数えていたといわれています。比叡山の山上は、根本中堂を中心とした東塔、釈迦堂を中心とした西塔、円仁によって開かれた横川の3地区に分かれています。

琵琶湖疏水クルーズ - 大津市 -

琵琶湖疏水は琵琶湖の水を京都に引くために明治時代に完成しました。用水路としてだけでなく、昭和初期までは人や物を運ぶ水運路としても重要な役割を担っていました。琵琶湖から4つのトンネルを抜けて京都蹴上まで55分のクルーズが楽しめます。



八幡堀 - 近江八幡市 -



安土・桃山時代に開削され、城下町が栄える基礎となった町の一大動脈で、近江商人の発祥と発展、町の繁栄に大きな役割を果たしました。白壁の土蔵や旧家が堀に沿って建ち並ぶ風景は旧市街の情緒があり、時代劇などの撮影も行われています。

安土城考古博物館



弥生時代、古墳時代、中世・戦国時代をテーマに、安土城をはじめとする城郭の変遷や織田信長の人物像にせまる展示を行っています。

陶芸の森 - 甲賀市 -



焼き物の町・信楽にある「陶芸」をテーマにした緑豊かな文化公園。陶芸専門美術館「陶芸館」や、信楽焼のショップ&ギャラリー、国内外のアーティストが滞在制作する「創作研修館」を備えています。

佐川美術館 - 守山市 -



「水に浮かぶ美術館」と称される 贅沢な空間の中に、日本画家の平山郁夫、彫刻家の佐藤忠良、陶芸家の樂吉左衛門の展示館を設け、3巨匠の作品をゆっくりとご覧いただけます。

黒壁スクエア - 長浜市 -



明治に建てられた第百三十一国立銀行の壁が黒塗りだったことから「黒壁銀行」の愛称で親しまれていた建物を「黒壁一號館・黒壁ガラス館」としてリニューアルし、一號館を囲むように、約30店が軒を連ねている、観光客に人気エリアです。

竹生島 - 長浜市 -



周囲2kmあまりの小島で、宝厳寺と都久夫須麻神社が祀られています。弁才天は、安芸の宮島、相模の江島と共に、日本三弁天に数えられています。宝厳寺の唐門は秀吉の大坂城唯一の遺構と伝わり、国宝に指定されています。

事務局様の負担軽減

Apollon

Operation System

アポロン

日本旅行独自のコンベンション・サポートシステム。イベント・コンベンションの主催者運営業務の効率化を図るだけでなく、参加者様に対するサービスの向上まで視野にいれた画期的なwebソリューションシステムです。ご参加者からの申込み・問い合わせ、宿泊・交通の予約、入金管理など一括管理が可能。主催者様は、WEB上で参加登録状況を確認していただくだけで、煩わしい業務に従事する必要がなくなります。

オンライン受付・予約機能

登録・宿泊予約・交通手配がWEB上で完結できます。
→在庫設定をすれば予約・変更の回答メールが瞬時に配信可能

データ管理機能

登録データ（宿泊予約・交通手配など）はすべてExcelへ変換可能。
→データの抽出が簡略かつ加工が柔軟

管理者ページ機能

主催者専用の管理ページを設定。最新情報をWEB上で確認可能。
→データをWEBよりのダウンロードも可能。

決済機能

イベント当日、受付でクレジットカード決済が可能です。

フェイスイメージ



当日利用機能

前日までの全データをPCへ一括転送ができ、当日の受付情報などを入力し最新情報を主催者様へレポートが可能。

→ 終了時には最終のデータが構築されているため、精算もスムーズです。

●参加者様のメリット

- ご自身のPCより【24時間登録可能】
- インフォメーションを【24時間閲覧可能】
- 交通・宿泊の手配を【WEB上で完結】
- お申込内容を【メールで送信】

●主催者様のメリット

- 参加者データが【リアルタイムで確認可能】
- インフォメーションの【伝達スピードがUP】
- データベースが構築されるため【リストなど加工が簡素】

メリット

FLOW

システム活用フロー



Apollon と連動した QRコード受付システム

QRコード入り【IDカード】



- 受付でお待ちしない
- システムとリンクさせ出欠状況が一目瞭然
- リスト出力もスピーディで関係者間で情報共有

DATAベース化



QRコードデータを
読取りExcel変換
PC



WEBとリンク

最新の出欠状況を
Excelで出力
リスト

リスト出力

お問い合わせは・・・ 草津市観光物産協会委託



(株)日本旅行 草津支店

へお気軽にどうぞ

TEL 077-562-6001

営業時間 平日 9:30~17:30 土日祝/年末年始 休業
〒525-0032 滋賀県草津市大路1-10-1 第二南洋軒ビル3階



日本旅行
NIPPON TRAVEL AGENCY



さて、どっちのみちを
ゆこうかな

一般社団法人草津市観光物産協会